

KATALOG STANOVA

za objekat na KP 8603 KO Pantelej - Niš

Spratnost Po + P + 4;

U objektu je planirana ugradnja lifta i obezbeđena je pristupačnost prizemlju inv. kolicima.

Spoljašnja Stolarija vrhunskog kvaliteta sa ugrađenim roletnama.

Keramika prve klase.

Hrastov parket prve kategorije

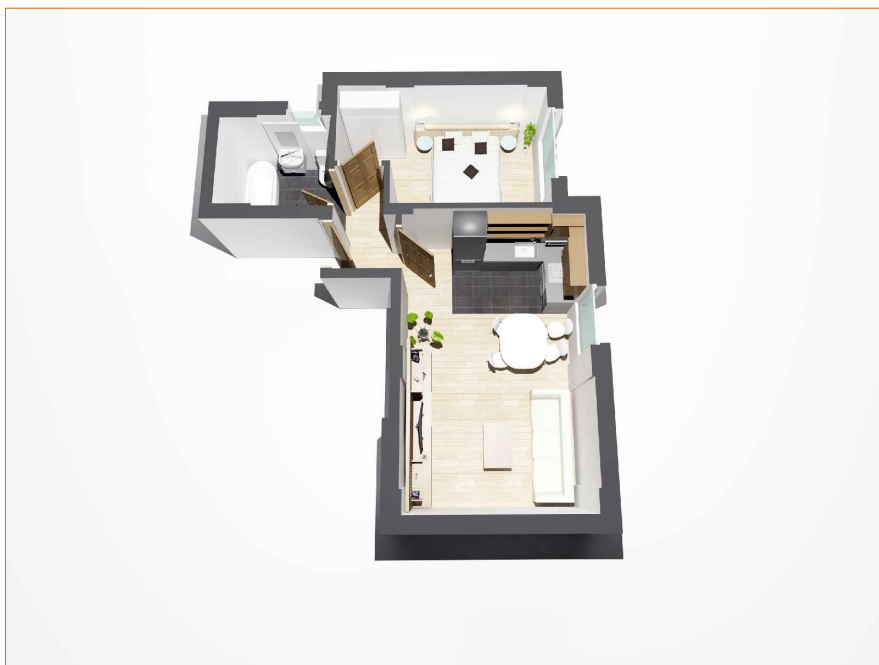
PRODAJA :

065 27 10 222

064 11 44 779

STAMBENI OBJEKAT

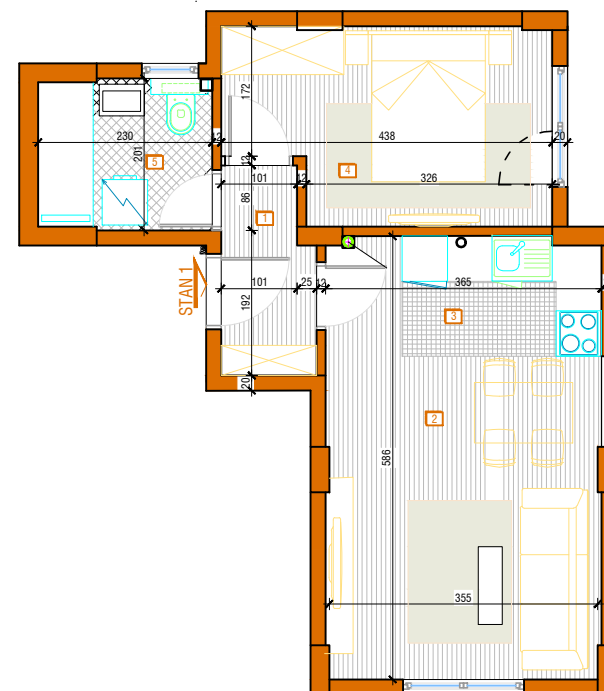
spratnost: Po+Pr+4
lokacija :Niš, ulica Gornjomatejevačka prilaz 8
br. k.p. 8603 k.o. Niš Pantelej



investitor-izvođač

"AGtim" radnja za računarsko programiranje, projektovanje
izgradnju građevinskih objekata

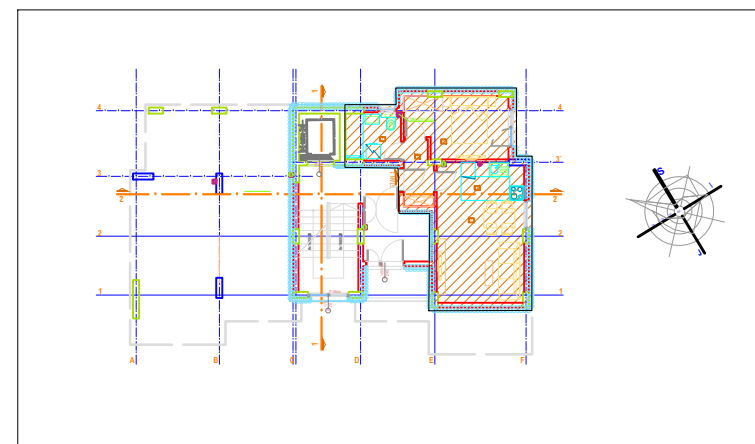
kontakt: 065 27 10 222; 064 11 44 779



OSNOVA PRIZEMLJA

STAN 1/ dvosoban stan

prostorija	pod	P[m ²]	O[m]
1 ulaz i hodnik	parket	3,23	
2 dnevna soba sa trp.	parket	17,72	
3 kuhinja	ker.	3,50	
4 s.soba	parket	10,65	
5 kupatilo	keramika	4,54	
ukupna neto površina		39,64 m²	
ukupna neto površina	-3%	38,45 m²	



STAMBENI OBJEKAT

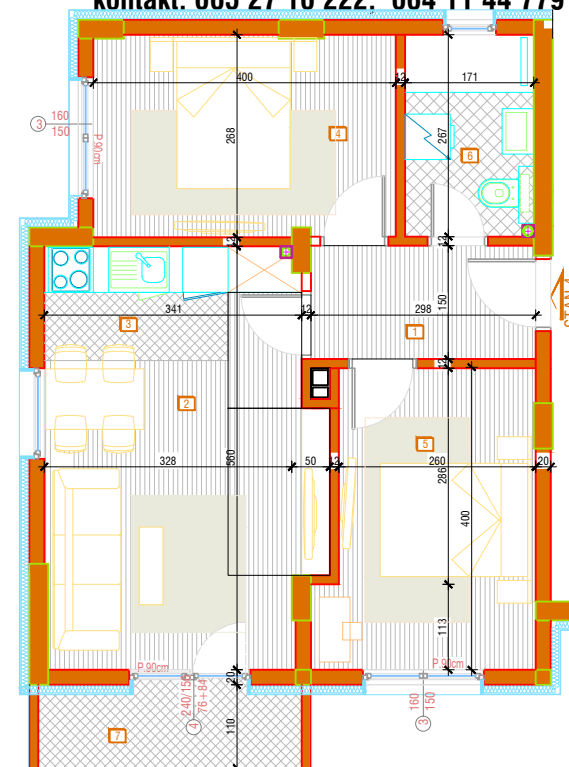
spratnost: Po+Pr+4
lokacija :Niš, ulica Gornjomatejevačka prilaz 8
br. k.p. 8603 k.o. Niš Panteleij



investitor-izvođač

"AGtim" radnja za računarsko programiranje, projektovanje
izgradnju građevinskih objekata

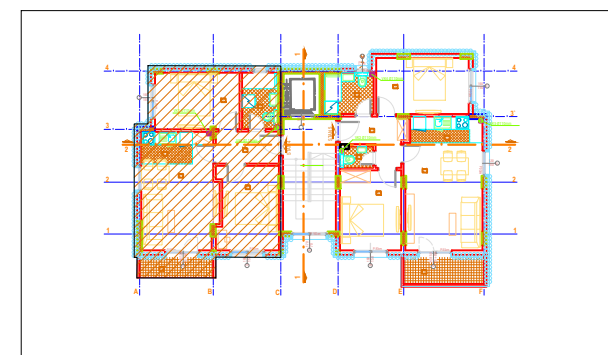
kontakt: 065 27 10 222: 064 11 44 779



OSNOVA DRUGOG SPRATA

STAN 4-dvoiposoban stan

prostorija	pod	P[m ²]	O[m']
1 ulaz i hodnik	parket	4.82	
2 dnevna soba sa trp.	parket	17.59	
3 kuhinja	ker.	3.66	
4 s.soba	parket	10.62	
5 s.soba	parket	11.19	
6 kupatilo	keramika	4.55	
7 terasa	gran.ker.	3.61	
ukupna neto površina		56.02	m²
ukupna neto površina	-3%	54.33	m²





investitor-izvođač

"AGtim" radnja za računarsko programiranje, projektovanje
izgradnju građevinskih objekata

kontakt: 065 27 10 222; 064 11 44 779

STAMBENI OBJEKAT

spratnost: Po+Pr+4
lokacija :Niš, ulica Gornjomatejevačka prilaz 8
br. k.p. 8603 k.o. Niš Panteleji



STAN 3/5/7-dvoiposoban stan na prvom, drugom i trećem spratu

STAN 3/5/7-dvoiposoban stan			
prostorija	pod	P[m ²]	O[m ³]
1	ulaz i hodnik	parket	5,64
2	dnevna soba sa trp.	parket	18,54
3	kuhinja	ker.	4,20
4	s.soba	parket	10,88
5	s.soba	parket	11,63
6	kupatilo	keramika	4,44
7	wc	keramika	1,47
8	terasa	gran.ker.	4,76
ukupna neto površina			61,56 m²
ukupna neto pov. -3%			59,71 m²

